

UNE CRÉATION DE CITÉ NATURE



RECYCLAGE
POURQUOI ?
COMMENT ?
QUOI ?

UNE EXPO
POUR
PETITS
ET
GRANDS !

ARRAS



25 BOULEVARD SCHUMAN
62000 ARRAS



citenature.com



**CITÉ NATURE / 25 BOULEVARD SCHUMAN
62000 ARRAS
TEL 03 21 21 59 59 - FAX 03 21 21 59 58
WWW.CITENATURE.COM**

1 projet, Des expos

2022 > 2023

2 temps forts !

2022

DÉCHETS TRI ET EMBALL'ART

Depuis 5 ans, Cité Nature a créé le concept d'exposition « Art & Science » : chaque année une exposition participative est conçue et réalisée avec les élèves de 10 à 15 classes sur un thème qui est choisi avec le conseiller pédagogique en Arts Plastiques des écoles. En 2022, le thème retenu est celui des emballages d'origine alimentaire afin de faire sens avec l'exposition « Qu'est-ce qu'on mange ? ».

Les créations des 16 classes retenues auront pour support une poubelle de collecte sélective et seront exposées au cœur même de l'exposition scientifique « déchets-tri » dont la scénographie rappelle sans équivoque la ville. Présentée sur 350 m², cette exposition retrace le voyage d'un emballage d'origine alimentaire depuis la cuisine jusqu'au centre de tri sélectif. L'objectif étant de sensibiliser au mieux nos visiteurs, eux-mêmes consommateurs, au tri de leurs propres déchets, l'exposition répondra à de nombreuses questions : pourquoi faut-il trier les déchets ? Que deviennent les déchets ménagers ? Quels sont les matériaux triés ? Comment trier mieux ?...

2023

TRIÉS, ET APRÈS ?

DU TRI SÉLECTIF AU NOUVEAU MATÉRIAU

« Triés, et après ? » est la suite logique de City'Clean et répond aux interrogations des visiteurs sur le devenir des déchets après le tri sélectif et la gestion de la fin de vie des emballages. Réemploi, recyclage et valorisation sont les maîtres mots de cette exposition présentée sur 350 m² à la suite de City'Clean et dans le même esprit scénographique.

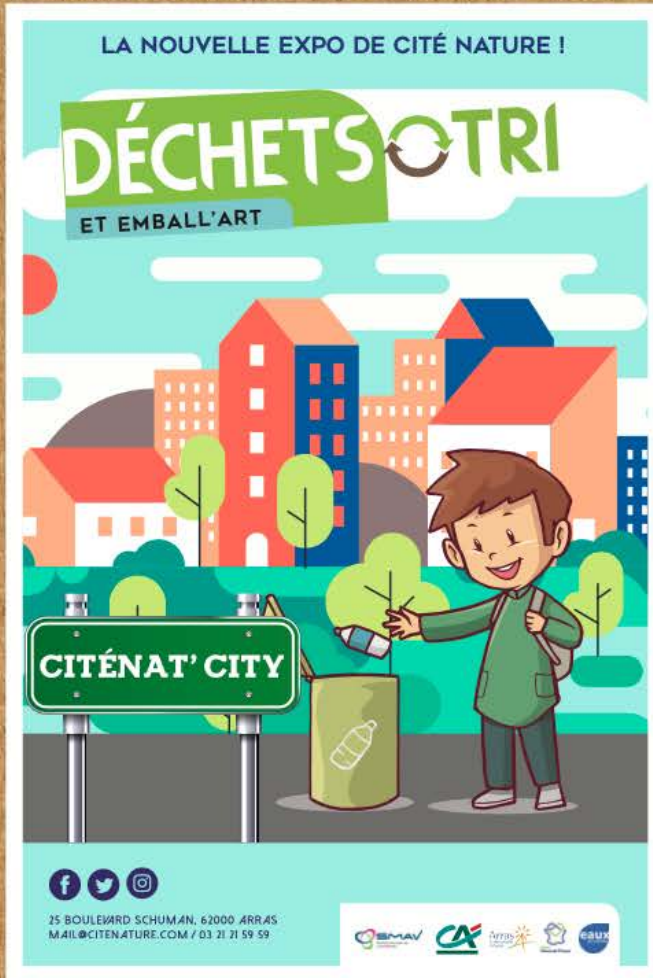
« Triés, et après ? » présentera les différentes filières du recyclage : papier / carton, plastiques, verre, métaux mais également le traitement de déchets plus dangereux et polluants comme les piles. Pour chaque filière, il faudra expliquer dans un premier temps d'où vient le matériau en question : d'où vient le plastique ? comment est fabriqué le papier ?

Puis il faudra expliquer clairement aux visiteurs l'impact environnemental de la production de ces matériaux et de leur fin de vie s'ils ne sont pas recyclés. Le contenu scientifique proposera des ouvertures vers des solutions plus en amont telles la réduction des déchets des consommateurs ou encore la transposition vers la consommation énergétique des foyers.

PHASE 1

Du déchet au centre de tri

2022



DÉCHETS TRI

ET EMBALL'ART

2022

L'ENTRÉE
DE L'EXPO



LA CUISINE, HAUT
LIEU DE
LA PRODUCTION
DE DÉCHETS



LES POUBELLES
« EMBALL'ART »



UN CAMION
INTERACTIF DE
COLLECTE
DES DÉCHETS



UNE SIMULATION
DE TAPIS
DE TRI



LE CAMION DE COLLECTE INTERACTIF



SUR LE CÔTÉ :
1 borne de jeux et d'informations permettant à tous d'apprendre à trier plus et mieux.



EN CABINE : jeu de simulation de la conduite du camion avec obstacles à éviter et des poubelles à attraper.



À L'ARRIÈRE : les enfants amassent les poubelles pour les mettre dans la benne.



TRIÉS, ET APRÈS ?

Présentation du projet

Il s'agit de la dernière partie de notre triptyque dédié aux déchets.

Ce projet vient compléter l'exposition inaugurée en juin 2022 et intitulée "Déchets / Tri" qui retrace le trajet de nos déchets de consommation depuis notre poubelle ménagère jusqu'au centre de tri sélectif.

La seconde partie du triptyque est un volet « Art et Sciences » présentant les réalisations plastiques d'écoles de la Communauté Urbaine d'Arras sur le thème « plus belles poubelles ». Cette partie est évolutive puisque les œuvres seront remplacées par des manipulations pédagogiques.

Mais après le tri, que se passe-t-il ?

L'exposition « Triés, et après ? » répond à cette question et représente le 3^{ème} volet du tryptique dédié aux déchets.

Si l'acte de tri se généralise, le devenir de nos déchets reste souvent méconnu.

Cette exposition aborde ce sujet essentiel, au cœur de l'actualité : le recyclage, un défi majeur pour notre planète.

De nombreuses filières industrielles existent pour transformer nos déchets en matières réutilisables pour la production de nouveaux articles.

"Triés, et après ?" est une exposition qui vous propose de découvrir quelques-unes de ces filières afin de mieux comprendre les enjeux et l'importance du tri de nos déchets.

En France, l'industrie du recyclage permet d'éviter 22 millions de tonnes de CO₂ et de produire des millions de tonnes de matières recyclées limitant ainsi l'utilisation de matières premières.

Au travers de présentations ludiques, pédagogiques et interactives, Cité Nature vous propose un voyage au cœur du recyclage !

Différents modules, répartis sur 350 m², présentent le devenir de matériaux de fabrication des emballages (l'aluminium de la canette de soda, le carton de la boîte d'œufs...) et d'autres déchets comme les piles, les vêtements ou encore l'électroménager.

Les principales filières de recyclage sont ainsi explorées sous forme ludique, avec différents niveaux de lecture (enfants non lecteurs, enfants lecteurs, adultes).

L'objectif de cette exposition est de sensibiliser le public au tri des déchets en expliquant clairement la méthodologie du recyclage, les techniques, les avantages environnementaux...

La scénographie s'inscrit autour de sabliers géants : dans la partie du haut, on retrouvera la matière première (700 canettes en aluminium par exemple) alors que la partie basse contient un objet fabriqué à partir de cette matière première (un cadre de vélo dans ce cas).

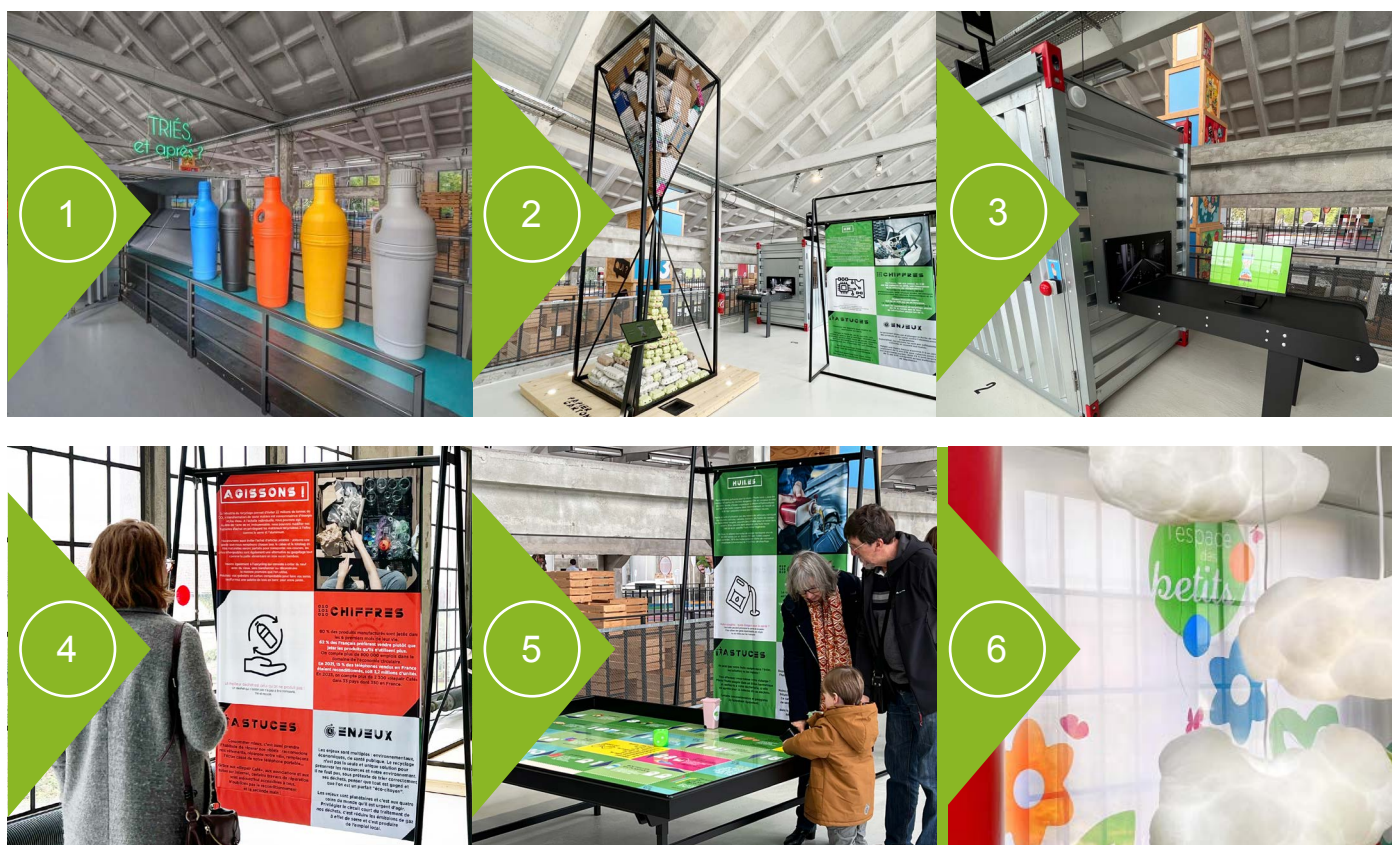
L'introduction de cette exposition, tel un sas d'entrée, permet d'expliquer aux visiteurs les conséquences environnementales des dépôts de déchets dans la nature et vient poser le cadre du sujet en posant clairement la question : « Que se passera-t-il s'il n'y a pas de réelle prise de conscience sur l'importance du tri des déchets ? »

SCÉNOGRAPHIE GÉNÉRALE

> Expo Déchets / Tri : de la cuisine au centre de tri



> Expo Triés, et Après : du centre de tri à l'objet en matière recyclée



1 Entrée de l'exposition

4 Les supports de textes

2 Les sabliers

5 Jeu de l'oie géant

3 Les mini-usines

6 L'espace enfant

DESCRIPTION DES PRINCIPAUX ÉLÉMENTS

1 L'entrée de l'exposition

Le visiteur pénètre dans l'exposition en traversant un sas illustrant deux scénarios volontairement caricatures.

D'un côté, le sol est vert, l'Homme trie ses déchets, a pris conscience de l'intérêt qu'il peut avoir à préserver son environnement. Les oiseaux chantent, les fleurs illuminent le décor.

De l'autre côté, le sol est noir, l'Homme ne trie pas ses déchets et ne fait rien pour protéger son environnement. Pas de fleur, ni d'oiseau, la nature s'éteint.

Deux films d'animation originaux réalisés par un artiste local nous livrent une interprétation de ces deux scénarios.

2 Les Sabliers géants

3 sabliers géants évoquent les filières :

Aluminium / Plastique et Papier / Carton

Dans la partie du haut, on retrouve la matière récupérée dans les centres de tri alors que la partie basse contient un objet fabriqué à partir de cette matière.

Chaque sablier s'accompagne d'un support numérique apportant plus d'informations, des photos, des vidéos, etc...

1

2



3

Les containers / mini-usines

Ces éléments de scénographie permettent d'aborder le recyclage des piles, de l'électroménager, des briques alimentaires et des vêtements.

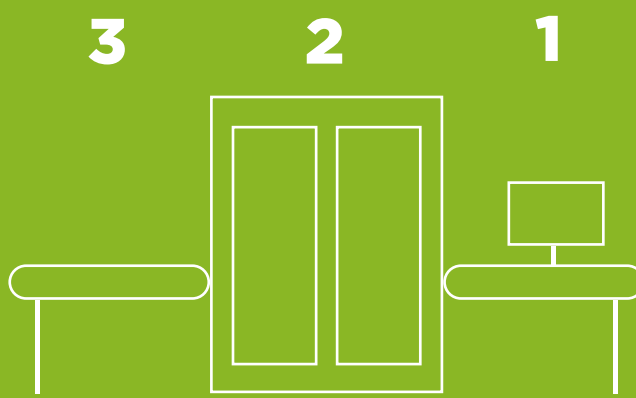
Chaque mini-usine se présente suivant le même schéma :

1 > Les objets collectés entrent dans l'usine d'un côté.

2 > Au coeur du container, le visiteur découvre la transformation de ces objets.

3 > De l'autre côté du container, le visiteur découvre les matières produites et les objets qui pourront être de nouveau fabriqués à partir de cette matière recyclée.

Des éléments interactifs permettent aux petits comme aux grands de mieux comprendre.



3



Les supports de contenu

Pas de textes longs dans cette exposition qui se veut ludique et interactive.

Le contenu scientifique est diffusé façon «snack content» : des informations courtes et précises imprimées sur du tissu. Ainsi chacun peut «picorer» l'information qu'il souhaite.

Les sujets abordés de cette façon traitent le recyclage de :

- > Briques alimentaires
- > D3E (Déchets d'Équipements Électriques et Électroniques)
- > Piles
- > Lampes
- > Déchets organiques
- > Chewing-gums
- > Verre
- > Médicaments
- > Peintures
- > Huiles
- > Tissus

Pour chacun de ces sujets, les rubriques «informations scientifiques», «chiffres» «astuces» «enjeux» sont proposées.

Un dernier support intitulé «agissons !» vient replacer le sujet dans le contexte environnemental et présenter d'autres façons d'agir.

On peut apprendre par exemple :

- > 1/3 seulement des vêtements collectés sont recyclés.
- > En 2021, 15 % des téléphones vendus en France étaient des téléphones reconditionnés.
- > Les huiles de moteur usagées peuvent provoquer le cancer de la peau. Il faut utiliser des gants imperméables, en vinyle ou en nitrile pour les manipuler.
- > Recycler une tonne de verre permet d'économiser 1,2 tonne de matières premières.



5

le jeu de l'oie et l'espace enfants

Le **jeu de l'oie** géant est installé au cœur de l'exposition. Il est accessible en totale autonomie mais peut également être le support d'une animation de groupe pour enfants.

6

L'espace enfants arrive en fin de parcours, il est destiné aux enfants non lecteurs.

Cet espace dédié aux enfants reprend les codes scénographiques de l'usine de recyclage avec des élévations (cheminées) pour l'entrée de l'espace et des éléments cylindriques (tuyaux). En parallèle, des éléments de scénographie laissent penser que la végétation et la nature cohabitent en parfaite harmonie avec ces centres de tri et de recyclage.

5 zones de jeu sont proposées aux petits :

Fer ou pas fer ? Une manip pour comprendre comment les objets contenant du fer peuvent être triés correctement pour ensuite être recyclés.

Répare tes jouets ! Pour inciter les enfants à offrir une seconde vie à un jouet cassé plutôt que de le jeter.

Qui vit dans le composteur ? Pour découvrir les différentes formes de vie ainsi que le rôle des petites bêtes dans le composteur.

L'histoire de Tritou Une histoire pour découvrir comment bien trier les déchets.

Protège la forêt ! Pour mieux comprendre l'importance du recyclage du papier / carton.

Pour finir, un mini cinéma interactif propose aux enfants de découvrir 6 vidéos interactives qui ne manqueront de rappeler le sas d'entrée de l'expo.

En effet, ces films d'animation sont réalisés par Gennaro de Falco et nous font découvrir le recyclage de 6 matériaux de façon humoristique !



